



General

Constructor : ST Boats
Año : 2007
Largo : 10,74
Calado minimum : 0,70
Casco : Monocasco
Región : Francia Mancha
Detalles de amarre :
Bandera : France

Subtipo :
Arquitecto : Garroni / Musio
Materiale : Fibra
Amplio : 3,68
quilla : Quillado
Balsa Salvavidas : No
Amarre : Si
Arrendamiento en curso : No

Motores

Modelo : 6BY
Montage : In Board (IB)
Unidad de poder. (CV) : 260
Horas : 830
Tanques : 800

Fabricante : YANMAR
Combustible : Diesel
Número : 2
Comentarios : MOTORES:YAMAR2 x 260
CVModelos 6BY 260transmisión de línea de eje830
horas de usoHélice de 3 palas + cortador de
cuerdaHélice de proa SIDE POWER (instalada en
2017)2 flaps eléctricos LENCOCapacidad de
combustible diésel de 800 litros (2 x 400 l)Consumo
aproximado en crucero, es decir 45 l/h en ambos
motoresvelocidad máxima aproximadamente 27/28
nudosInformación del motor mostrada
directamente en la pantalla del trazador

GARMIN.Mantenimiento solo por
profesionales.archivo de facturaMantenimiento al
día(drenajes, filtros, ánodos, limpieza de
intercambiadores realizada en julio de 2023)

Transmisión : Eje directo

Acondicionamiento

Cabina Marinero : 0
WC : Marino
Timonera : Si

Cabina Doble : 2
Baño : 1
Cama : 6
Flybridge : Si

Electrónica

Detalles del radar : Radar GARMIN (instalado en 2019)

Detalles del piloto : Piloto automático RAYMARINE + compatible con plotter (seguimiento de ruta en plotter)

Detalles de la sonda : Sonda GARMIN

Detalles GPS : GARMIN GPSMAP 1222 Táctil,GPS - PLOTTER - SONDA

Detalles del trazador : GARMIN GPSMAP 1222 Touch, pantalla táctil (instalado en 2019)VHF RO 4700 + VHF portátil

Convertidor 12/220 : No

Detalles de la potabilizadora :

Radar : Si
Piloto auto : Si
Sonda : Si
GPS : Si
Plotter : Si
VHF : Si
Generador de agua : No

Equipamiento de cubierta

Pasarela Hidráulica : No
Plataforma de baño : Si
Cubierta de invierno : No
Capota antirociones : No
Cabina de teca : Si
Detalles de velas :

Pasarela : No
Pescantes : No
Molinete eléctrico : Si
Toldo de cabina : Si
Cubierta de teca : No
Espinaquer : No

Equipamiento principal

hélice de popa : No
Detalles del grupo y del propulsor : - Hélice de proa SIDE POWER (instalada en 2017)
Detalles cargador y Clim. :
Agua Negra : Si
Auxiliar : Si
Detalles :

Hélice de proa : Si
Grupo elec. : No
Climatizador : No
Agua caliente : Si
Flaps : Si
Motor Dinghy : Si

Electrodomésticos

Congelador : No

Micro ondas : Si

Estufa eléctrica : No

Detalles de calefacción :

Lava-vajillas : No

TV : Si

Hielo : No

Horno : No

Estufa de gas : Si

Calentador : No

Lavadora : No

Antena de televisión : No

SAT-TV : No

Divers

Comentarios : ST BARCOS 34 CRUISER FLY

Año de construcción: 2007

Primera puesta en servicio: 2008

Longitud total: 10,74 m

ancho: 3,68m

calado mínimo: 0,70 m

tiro de aire máximo: 3,60 m

Calado de aire para transporte: 4,10 m

altura libre de 1,87 m

peso cargado aproximadamente 7500 KG

Categoría de diseño C.E - B - 10 PERSONAS MAX

INSTALACIONES:

2 cabañas

1 baño con cabina de ducha

WC con aguas negras + molinillo

cuadrado luminoso con cojín blanco/crema en buen estado (protegido por fundas desde 2008)

salón convertible en cama de 2 plazas

6 camas en total

mesas de madera clara con botellero

área de cocina a la derecha

fregadero de acero inoxidable con mezclador

agua fría/caliente bajo presión (tanque de agua caliente reemplazado en 2022)

Placa de 2 fuegos de gas

microondas (220 V)

refrigerador

ELECTRÓNICA / NAVEGACIÓN:

caseta de timón interior con puesto de dirección + volante de inercia

asiento piloto grande

toallas de hielo

barra hidráulica

herramientas de navegación (brújula, ángulo del timón, sonda)

Radar GARMIN (instalado en 2019)

Opción de piloto automático RAYMARINE + compatible con plotter (seguimiento de ruta en plotter)

GPS, plotter, radar, información del motor: GARMIN GPSMAP 1222 Touch, pantalla táctil (instalado en 2019)

RADIO VHF Fija OCEAN RO4700 (ASN)

VHF portátil
Radio CD

ELECTRICIDAD / ENERGÍA:

poder de la costa
cargador de batería
3 baterías, incluidas 2 X 180 AH
disyuntor diferencial
tablero de conmutadores
Tomas de 220 V.
Tomas de 12V

MOTORES:

YAMAR

2 x 260 CV

Modelos 6BY 260

transmisión de línea de eje

830 horas de uso

Hélice de 3 palas + cortador de cuerda

Hélice de proa SIDE POWER (instalada en 2017)

2 flaps eléctricos LENCO

Capacidad de combustible diésel de 800 litros (2 x 400 l)

Consumo aproximado en crucero, es decir 45 l/h en ambos motores

velocidad máxima aproximadamente 27/28 nudos

Información del motor mostrada directamente en la pantalla del trazador GARMIN.

Mantenimiento solo por profesionales.

archivo de factura

Mantenimiento al día

(drenajes, filtros, ánodos, limpieza de intercambiadores realizada en julio de 2023)

EQUIPO:

flybridge con puesto de gobierno

Cubierta de cabina trasera completamente cerrada (nueva 2023)

cubierta del parabrisas

Molinete eléctrico con ancla + cadena.

plataforma trasera con banco + cojines + cajas de almacenamiento (instaladas por el propietario)

plataforma de baño de láminas de teca + escalera de baño

bomba de achique eléctrica

bomba de achique manual

ducha al aire libre

extintores

Previsible

balsa salvavidas para ser reemplazada

1ª MANO

Barco seriamente mantenido, ¡listo para navegar!

ESTADO DE IVA PAGADO (en UE)

Factura original

Información adicional solicítela a través del formulario de contacto especificando sus datos de contacto



























ESTALEIROS DO ATLÁNTICO
St Boats 34L

CE

0609



+ = 2035 Kg

= 10

CAT B



550 Kw

CAUTIONS FOR HANDLING THE ENGINE

CHECKS BEFORE STARTING

- Check that you have enough fuel, lube oil and cooling water (fresh water).
- Check that the clutch is in neutral.

STARTING

- Turn on the key switch. Check that the warning lamps on the instrument panel go on and the buzzer sounds, and start the engine. (The warning lamp configuration varies depending on the engine model. For details, refer to the operation manual.) Do not turn the starting motor for more than 15 sec. If the engine doesn't start, wait for about 15 sec.

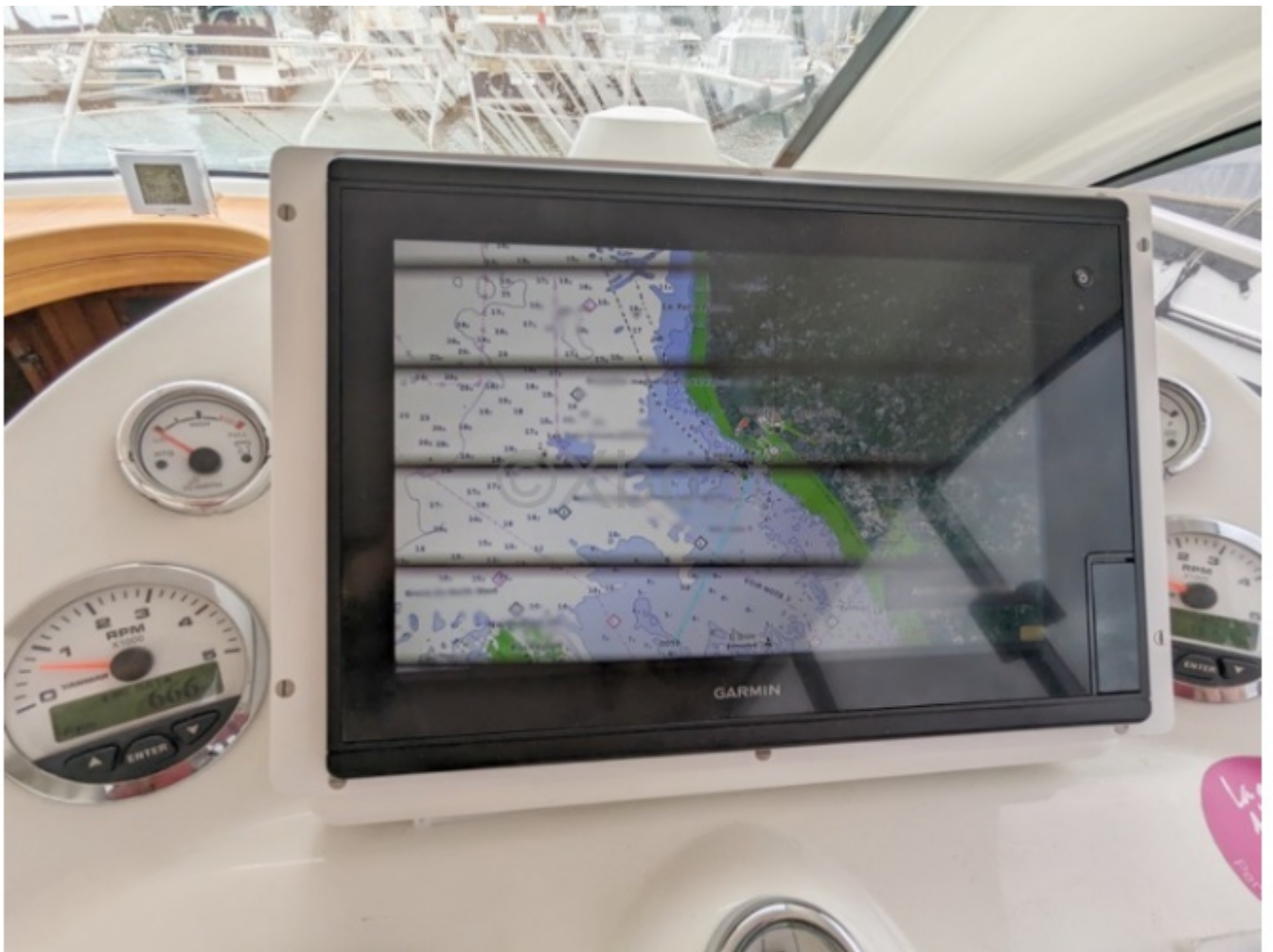
ER STARTING





































































34 CRUISER

CARACTÉRISTIQUES

Longueur Hors Tout	10,74 m
Bau maxi	3,68 m
Tirant d'eau	0,80 m
*Déplacement	7,85 T
Catégorie	B
Motivisation Diesel (Transmission ligne d'arbre) 2 x 230 HP a 2 x 315 HP	
Capacité gazoil	2 x 400 L
Capacité d'eau	215 L
Hauteur sous barrot maxi	2,05 m - 1,96 m
Dimensions cockpit	3,20 m x 1,90 m
Passagers recommandés	8/10

* Déplacement maxi, après, et sans résine.

Le charter a besoin à bord de posséder les qualifications et de payer une patente. Certains des bateaux qui apparaissent sur ce catalogue sont équipés d'option.



©Xboat



ST BOATS crée le design et construit des bateaux à moteur entre 6 et 12 mètres sur deux lignes, croisière et pêche promenade. Le chantier situé à Vila Nova de Cerveira, à 30 minutes de l'aéroport international de Vigo (Espagne), dispose de 15 000 m² d'installations couvrées sur une surface totale de 40 000 m². Avec une production annuelle de 400 unités, il emploie 300 personnes dont 80 sont du personnel technique qualifié.


ST BOATS

